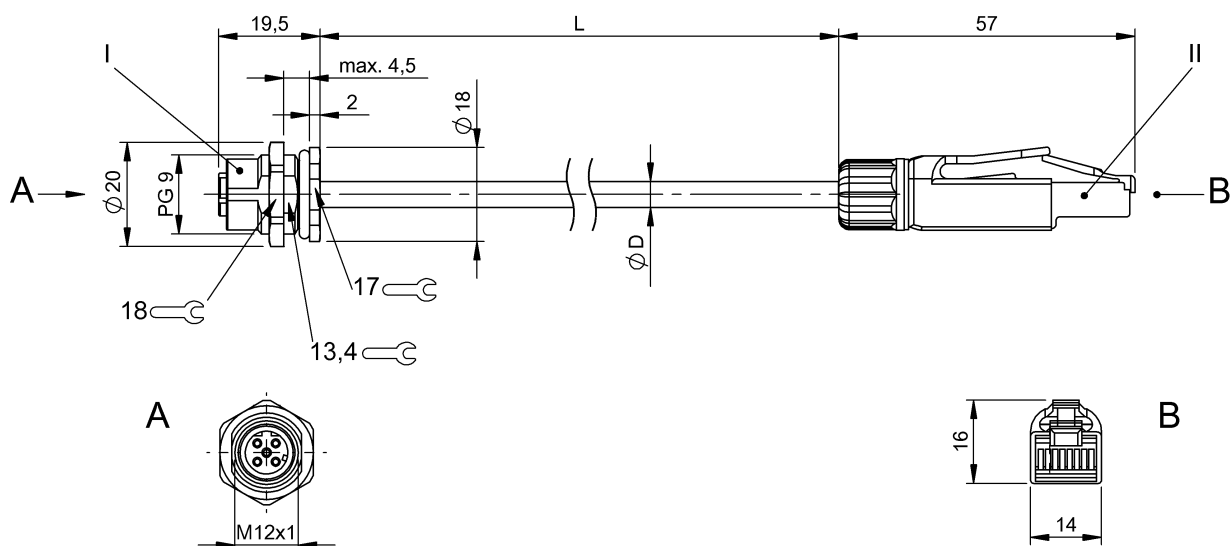


Вводы в коммутационный шкаф  
**BCC M415-E834-AG-RP001-010**  
 Код заказа: BCC0HH5

**BALLUFF**



### Electrical connection

Диаметр кабеля D	6.70 mm ±0.20 mm
Кабель	PUR экранир. зеленый, 1.00 m
Кабель, радиус изгиба мин., гибкая прокладка	15 x D
Кабель, радиус изгиба мин., фиксированная прокладка	5 x D
Кабель, циклы изгиба, мин	2 млн.
Количество проводников	4
Разъем 01, исполнение	прямой
Разъем 02, исполнение	прямой
Разъем 1	M12x1-Гнездо, прямой, 4--конт., D-с кодированием
Разъем 2	RJ45-Штекер, прямой, 4--конт.
Сечение проводника	0.34 mm <sup>2</sup>
Система	с бесшовной экструд. оболочкой/с бесшовной экструд. оболочкой

### Electrical data

Рабочее напряжение U <sub>b</sub>	60 VDC / 60 VAC
-----------------------------------	-----------------

### Environmental conditions

Степень защиты	IP67/IP20
Температура кабеля, гибкая прокладка	-20...60 °C
Температура кабеля, тяговая цепь	-20...60 °C

### Remarks

Не содержит галогенов

### General data

Разрешение на эксплуатацию/конформность	CE E~ WEEE
---	------------------

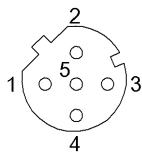
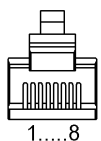
### Material

Материал держателя контактов	PUR/PUR
Материал контактов	Латунь/Латунь
Материал корпуса	PUR/PUR
Материал оболочки кабеля	PUR
Материал оболочки кабеля, указание	экранир.

### Mechanical data

Длина кабеля L	1.00 m
Крепление	PG9
Оболочка кабеля, цвет	зеленый
Скорость перемещения, макс., тяговая цепь	200 m/min
Ускорение, макс., тяговая цепь	2 m/s <sup>2</sup>
Ход перемещения по вертикали, макс., тяговая цепь	5 м при 5 м/с <sup>2</sup>
Ход перемещения по горизонтали, макс., тяговая цепь	5 м при 5 м/с <sup>2</sup>

**Connector Drawings**



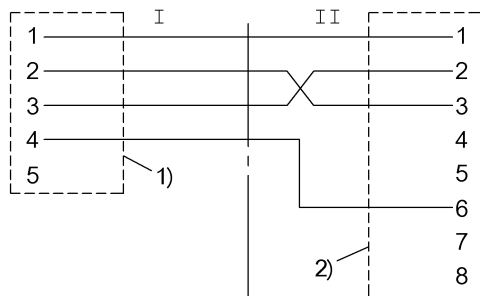
II

- Конт. 1: желтый
- Конт. 2: оранжевый
- Конт. 3: белый
- Конт. 4: не занят
- Конт. 5: не занят
- Конт. 6: синий
- Конт. 7: не занят
- Конт. 8: не занят

I

- Конт. 1: желтый
- Конт. 2: белый
- Конт. 3: оранжевый
- Конт. 4: синий

**Wiring Diagrams**



- 1) Экран на накидную гайку
- 2) Экран на корпус